

a:control Notifications Plugin



Allen Coding GmbH
Friedrich-Bergius-Ring 30
97076 Würzburg
Germany

Phone: +49 (0) 931-25076-0
FAX: +49 (0) 931 25076-50

E-Mail: support@allencoding.com
Web: www.allencoding.com

Inhaltsverzeichnis

1. SYSTEMVORAUSSETZUNGEN	3
2. INSTALLATION	4
3. EINSTELLUNGEN	5

Hinweis:

Sämtliche Screenshots und Abbildungen (Bildschirmfotos) der Anwendung in diesem Dokument sind als beispielhafte Oberflächen anzusehen, und unterliegen dem Copyright der Allen Coding GmbH.

1. Systemvoraussetzungen

PC-Hardware	Anforderungen
Installiertes a:control	CPU mit mindestens 1.5 GHz Prozessorgeschwindigkeit
Physikalischer Hauptspeicher	Mindestens erforderlich, um die Installation abzuschließen: 2 GB Empfehlung: 4 GB
Freier Festplattenspeicher	30 MB für Programminstallation + Speicherplatz für Druckformate
Maus, Tastatur, Monitor oder Touch-Screen	Auflösung Monitor mindestens 800x600, 16 bit Farbtiefe
Netzwerkkarte	Ethernet
RS232 / COM Ports	Je ein COM-Port für jeden seriell angeschlossenen Drucker
Scanner	Installierter Scanner mit COM-Port (optional)
USB- Ports	USB A für Datenaustausch mit USB-Stick
Software	Windows 7 SP1 Windows 10 Microsoft .NET Framework 4.5

Es ist durchaus möglich, dass die Software auf abweichenden Systemen einwandfrei läuft, jedoch könnte die Programmpformance unter schwächerer Hardware leiden. Vor allem ausreichend freier Arbeitsspeicher + Festplattenspeicher sind ein wichtiger Faktor für eine einwandfreie Programmausführung.


Drucker-Hardware	Anforderungen
Druckertyp	NGT-Serie, XL-Serie, MLI
Firmware	Aktuellste Druckerfirmware
Konnektivität	Seriell oder Ethernet Netzwerk

2. Installation

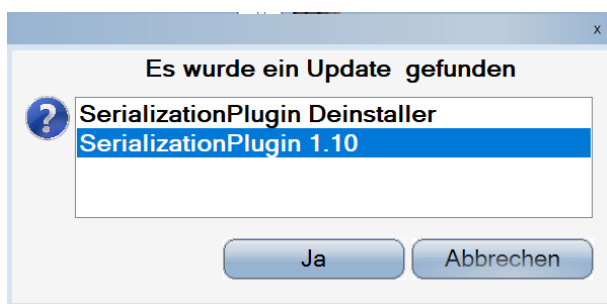
Stellen Sie sicher, dass eine a:control-Version 1.10-R oder höher installiert ist.
Für das Notification Plugin ist eine Internetverbindung erforderlich.

Installation auf einem a:touch

Kopieren Sie die Installer (*.zip) Datei auf einen USB-Stick und starten Sie danach die a:control Software.

 aControlUpdate_NotificationsPlugin_1.10.20.1013.Install.zip

a:control erkennt die Dateien auf dem USB-Stick und bietet eine Installation an.



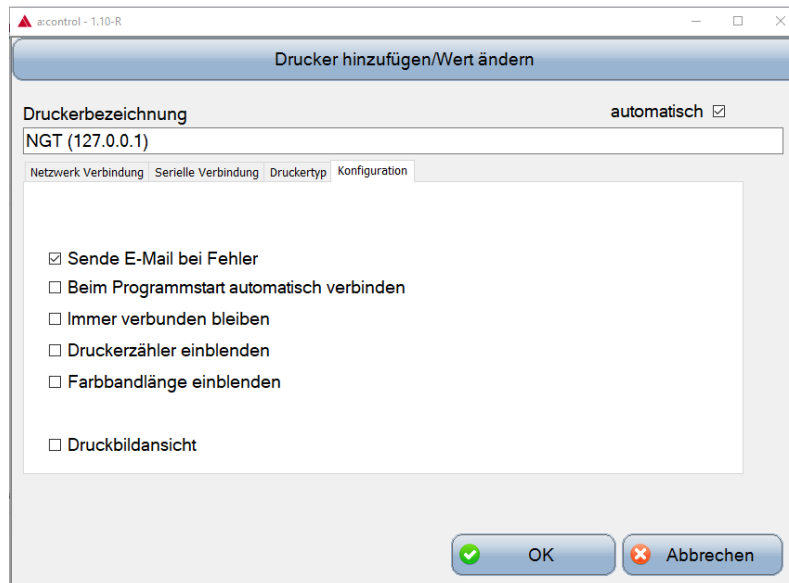
Installation auf einem PC

Sie können das Plugin in den a:control Systemeinstellungen mit „Hinzufügen“ auf dem Reiter „Programme“ installieren.



3. Einstellungen

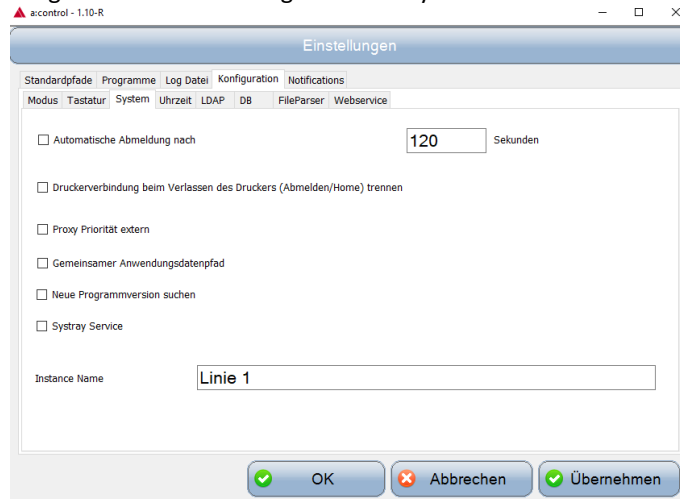
In den **Druckereinstellungen** können Sie die Drucker auswählen, für die eine Fehlerüberwachung stattfinden soll. Aktivieren Sie dazu „Sende E-Mail bei Fehler“ (Menü -> Druckerübersicht -> Bearbeiten -> Konfiguration)



Wenn das Plugin aktiviert ist, wird a:control für diesen ausgewählten Drucker versuchen, eine dauernde Verbindung herzustellen.

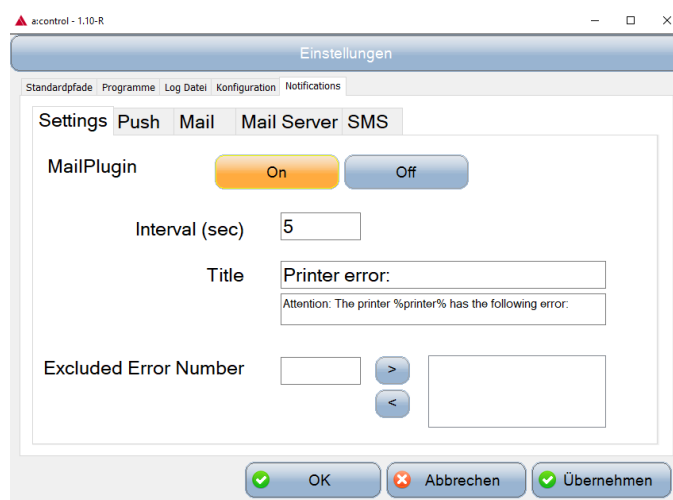
In den **Programmeinstellungen** können Sie zu dem Plugin die notwendigen Einstellungen vornehmen.

- 1.) Vergeben Sie unter Konfiguration -> System für das installierte a:control einen Instanz-Namen



- 2.) **Aktivieren des Plugins**
(Menü -> Einstellungen -> Programmeinstellungen -> Notifications)

Stellen Sie das MailPlugin auf dem Reiter „Settings“ auf „On“



3.) Aktivieren von Android-Push - Nachrichten

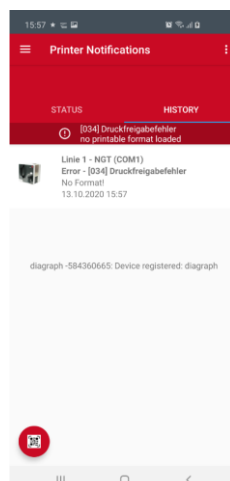
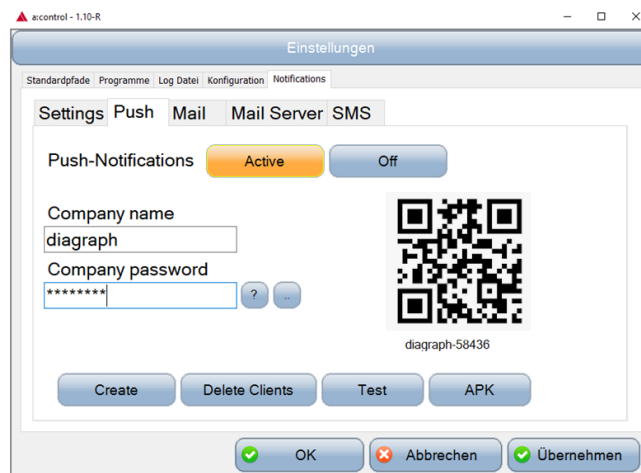
Für Android-Push-Nachrichten wird der Standard-http-Port 80 verwendet.

Installieren der Android-Anwendung:

- Die Android Anwendung kann mit dem Button „APK“ lokal gespeichert werden. Diese Datei kann auf ein Android-Gerät übertragen und installiert werden.

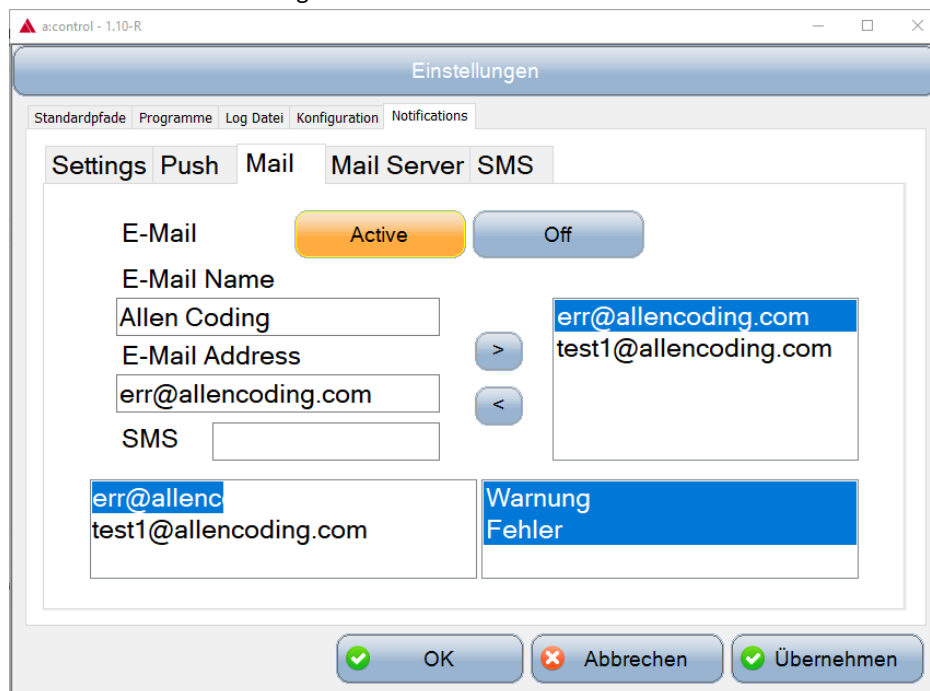
Einstellungen für Android Push

- Stellen Sie die Push-Notifications auf „Active“
- Vergeben Sie Ihren Firmennamen (Company name mind. 8 Zeichen)
- Vergeben Sie ein FirmenPasswort (Company password mind. 8 Zeichen)
- Drücken Sie „Create“
- Scannen Sie mit der installierten Android-Anwendung dann den QR-Code ein. Alternativ kann auch der angezeigte Text unter dem QR-Code in der Android-Anwendung eingegeben werden.
- mit dem Button „Test“ kann die Verbindung zum Android Gerät getestet werden.



4.) Senden von E-Mail Benachrichtigungen bei Druckerfehlern

Sie können mehrere Empfänger eingeben. Sie können auch spezifizieren, ob eine E-Mail bei einer Warnung oder nur bei einem Fehler gesendet werden soll.



Einstellungen

Standardpfade Programme Log Datei Konfiguration **Notifications**

Settings Push Mail Mail Server SMS

E-Mail Active Off

E-Mail Name
Allen Coding

E-Mail Address
err@allencoding.com

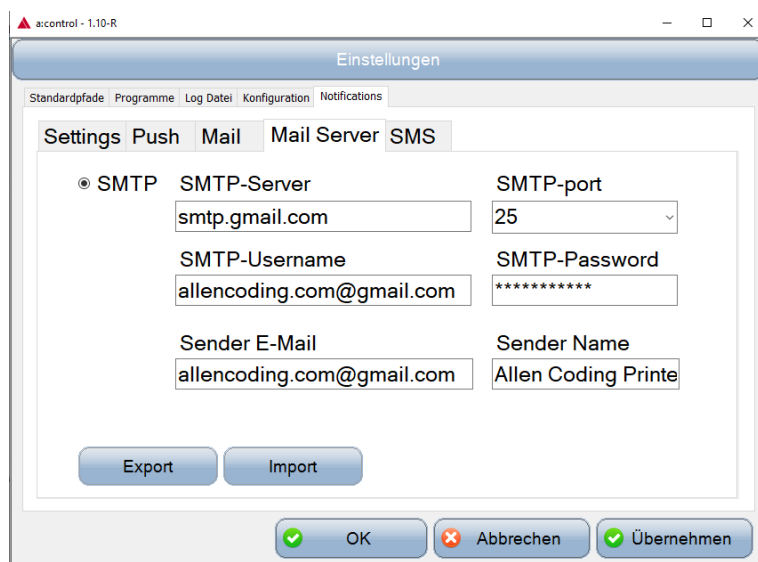
SMS

Warning Fehler

OK Abbrechen Übernehmen

5.) Mailserver

Standardmäßig ist ein Google-MailServer eingestellt, von dessen Account E-Mails gesendet werden. Sie können auch Ihren eigenen Server angeben. Die Konfiguration des SMTP-Servers kann importiert und exportiert werden.



Einstellungen

Standardpfade Programme Log Datei Konfiguration **Notifications**

Settings Push Mail Mail Server SMS

☒ **SMTP**

SMTP-Server
smtp.gmail.com

SMTP-port
25

SMTP-Username
allencoding.com@gmail.com

SMTP-Password

Sender E-Mail
allencoding.com@gmail.com

Sender Name
Allen Coding Printe

Export Import

OK Abbrechen Übernehmen

6.) SMS

Eine SMS bei Fehler kann nur gesendet werden, wenn ein kostenpflichtiger Clicksend-Account im Reiter „SMS“ angegeben wird.