

a:control Serialization Plugin



Allen Coding GmbH
Friedrich-Bergius-Ring 30
97076 Würzburg
Germany

Phone: +49 (0) 931-25076-0
FAX: +49 (0) 931 25076-50

E-Mail: support@allencoding.com
Web: www.allencoding.com

Serialization Plugin

a:control



Inhaltsverzeichnis

1. SYSTEMVORAUSSETZUNGEN	3
2. INSTALLATION	4
3. EINSTELLUNGEN	5
4. BEISPIELANWENDUNG MIT MEHREREN ZEILEN:	6

Hinweis:

Sämtliche Screenshots und Abbildungen (Bildschirmfotos) der Anwendung in diesem Dokument sind als beispielhafte Oberflächen anzusehen, und unterliegen dem Copyright der Allen Coding GmbH.

1. Systemvoraussetzungen


PC-Hardware	Anforderungen
Installiertes a:control	CPU mit mindestens 1.0 GHz Prozessorgeschwindigkeit
Physikalischer Hauptspeicher	Mindestens erforderlich, um die Installation abzuschließen: 1 GB Empfehlung: 2 GB
Freier Festplattenspeicher	30 MB für Programminstallation + Speicherplatz für Druckformate
Maus, Tastatur, Monitor oder Touch-Screen	Auflösung Monitor mindestens 800x600, 16 bit Farbtiefe
Netzwerkkarte	Ethernet
RS232 / COM Ports	Je ein COM-Port für jeden seriell angeschlossenen Drucker
Scanner	Installierter Scanner mit COM-Port (optional)
USB- Ports	USB A für Datenaustausch mit USB-Stick
Software	Windows 7 SP1 Windows XP embedded ab Service Pack 3 Windows 10 Microsoft .NET Framework 4.0


Es ist durchaus möglich, dass die Software auf abweichenden Systemen einwandfrei läuft, jedoch könnte die Programmpformance unter schwächerer Hardware leiden. Vor allem ausreichend freier Arbeitsspeicher + Festplattenspeicher sind ein wichtiger Faktor für eine einwandfreie Programmausführung.

Drucker-Hardware	Anforderungen
Druckertyp	NG2, NG2+, NG4, NG4+, NG6, NG6E, NG8, NG8E
Firmware	Aktuellste Druckerfirmware
Konnektivität	Seriell oder Ethernet Netzwerk

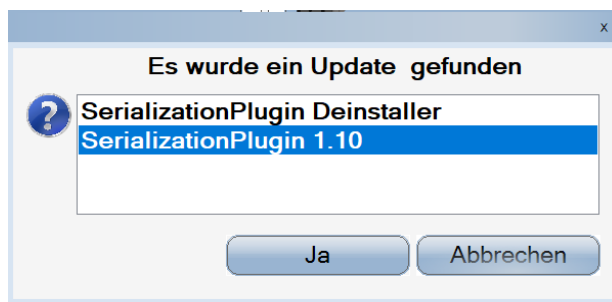
2. Installation

- Kopieren Sie die beiden Installer (*.zip) Dateien auf einen USB-Stick und starten Sie danach die a:control Software.

 aControlUpdate_SerializationPlugin_Deinstaller.zip

 aControlUpdate_SerializationPlugin_1.10.zip

- a:control erkennt die Dateien auf dem USB-Stick und bietet eine Installation an.



3. Einstellungen

In den Programmeinstellungen können Sie zu dem Plugin die notwendigen Einstellungen vornehmen. (Menü -> Einstellungen -> Programmeinstellungen)



Für das Abarbeiten einer Excel Datenbank sollte der Connectionstring wie folgt lauten:

Provider=Microsoft.ACE.OLEDB.12.0;Extended Properties='Excel 12.0 Xml;HDR=YES';Data source=

Als Beispiel dient eine Tabelle mit Monatsnamen, deren Pfad in der Zeile „Database“ eingetragen wird:

C:\Users\%username%\AppData\Local\Allen Coding\Control\Formats\Data.xlsx

Die Checkbox „Repeat“ bewirkt im aktivierten Zustand eine Wiederholung, nachdem alle Datenbankzeilen abgearbeitet wurden.

Ist der Parameter „Fixed length“ gesetzt, kann damit eine Zentrierung der Daten im Ausdruck bewirkt werden. Der gelesene Datenbankwert wird auf die angegebene Länge hinten und vorne mit Leerzeichen aufgefüllt.

▲ a:control - 1.10-R

Einstellungen

Standardpfade Programme Log Datei Konfiguration **SerializationPlugin** Serialization Data

CN: ✓ ✎

Database : ✎

SQL :

Low Buffer:

Init-Sequence:

Fixed Length:

Repeat: ☒

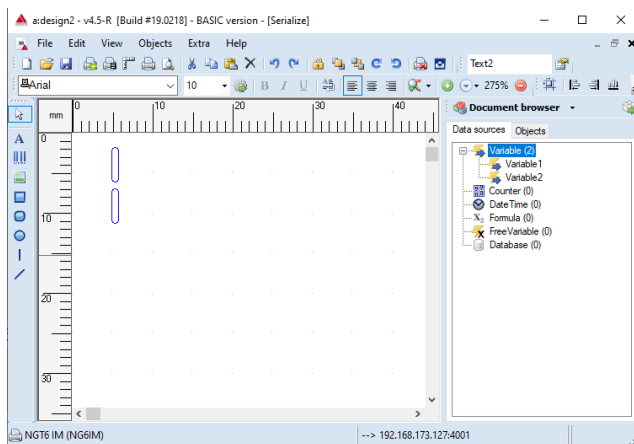
✓ OK ✗ Abbrechen ✓ Übernehmen

4. Beispielanwendung mit mehreren Zeilen:

Es soll ein Register bedruckt werden, in dem die letzte Zeile mehrzeilig erscheint:



Erstellen Sie ein Druckbild mit 2 Variablen und speichern Sie es unter den Namen „Serialize“



Die Excel-Datenbank „Data.xlsx“ ist dabei wie folgt aufgebaut:

	A	B
1	Variable1	Variable2
2	A	
3	B	
4	C	
5	D	
6	E	
7	F	
8	G	
9	H	
10	J	
11	L	
12	M	
13	N	
14	O	
15	P	
16	R	
17	S	
18	T	
19	U	
20	W	
21	X	YZ