

a:control

Troubleshooting



Allen Coding GmbH
Friedrich-Bergius-Ring 30
97076 Würzburg
Germany

Phone: +49 (0) 931-25076-0
FAX: +49 (0) 931 25076-50

E-Mail: support@allencoding.com

Web: www.allencoding.com

Inhaltsverzeichnis

1. FEHLERBEHEBUNG

| | |
|---|---|
| Problem: a:control startet nicht | 3 |
| Die Konfigurationsdateien sind beschädigt | 3 |

Hinweis:

Alle Screenshots und Bilder der Anwendung, die in diesem Dokument dargestellt sind, sind als Beispiele zu betrachten und unterliegen dem Copyright der Allen Coding GmbH.

1. Fehlerbehebung

- **Problem: a:control startet nicht**

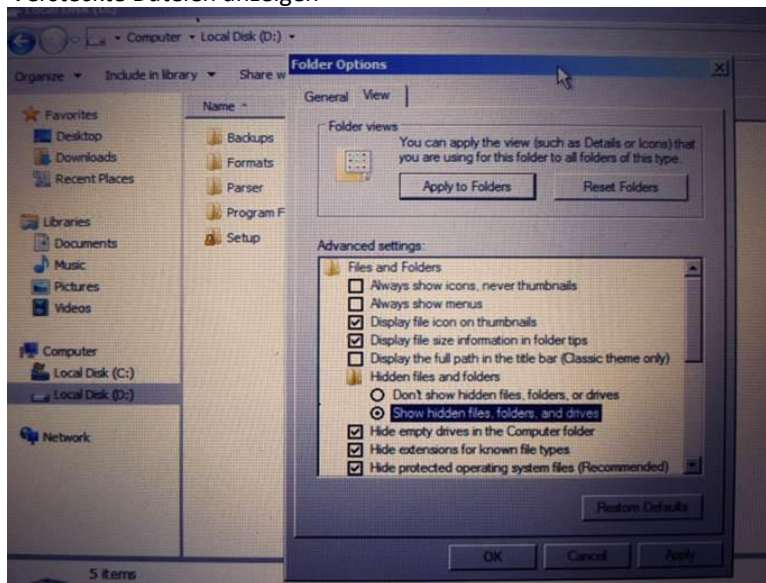
Ursache:

Die Konfigurationsdateien sind beschädigt.

Neuere a: Control-Versionen haben Notfall-Konfigurationsdateien, die diesen Fall verhindern (a:control version > 1.8.5)

Lösung:

1. Versteckte Dateien anzeigen



2. Navigieren sie zu folgendem Ordner:

-für Windows-Pcs bzw. Touch-Pro zu

"C:\Users\<benutzername>\AppData\Local\Diagraph\acControl"

(bei a:control Version ab 1.10-R ist der Pfad

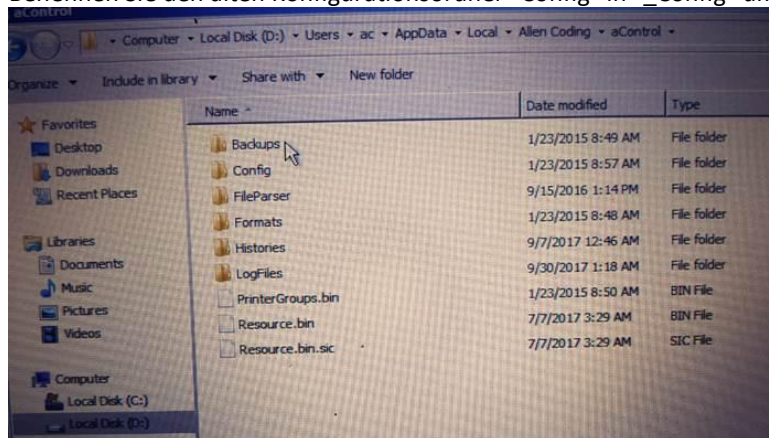
"C:\Users\<benutzername>\AppData\Local\Allen Coding\acControl")

-für atouch2 im Explorer zu **"D:\Users\ac\AppData\Local\Allen Coding\acControl"**

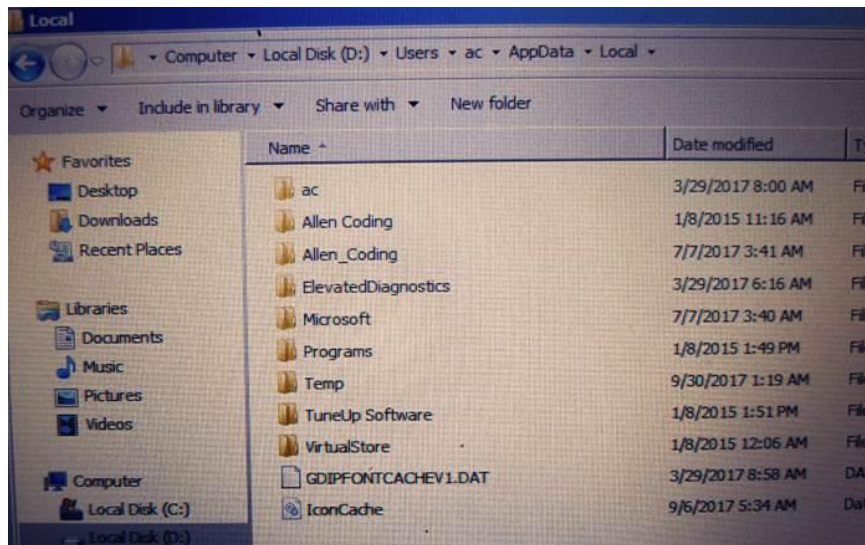
(bei a:control Version ab 1.10-R ist der Pfad

"D:\Users\ac\AppData\Local\Diagraph\acControl")

3. Benennen Sie den alten Konfigurationsordner "Config" in "__Config" um



4. Starten Sie a: control neu
Wenn der Neustart fehlgeschlagen ist, benennen sie den ganzen aControl Ordner um:
5. z.B. auf einem a:touch2
"D:\Users\ac\AppData\Local\Diagraph\acControl" in
"D:\Users\ac\AppData\Local\Diagraph_aControl"
um und versuchen Sie es erneut.



6. Wenn das Problem weiterhin besteht, versuchen Sie a:control erneut zu installieren:

Bei einem a:touch2 gehen Sie folgendermaßen vor:

Stellen Sie C-Filter auf AUS / OFF (Startmenü->C-Filter)

Deinstallieren a:control

Neu installieren von a:control auf d:/Programme/Diagraph/accontrol (ab Version 1.10-R) bzw.

Neu installieren von a:control auf d:/Programme/Allen Coding/accontrol (< Version 1.10-R)

Starten von a:control (das Programm sollte jetzt ausgeführt werden)

Verlassen Sie a:control

Stellen Sie den C-Filter auf AN / ON

Starten Sie neu